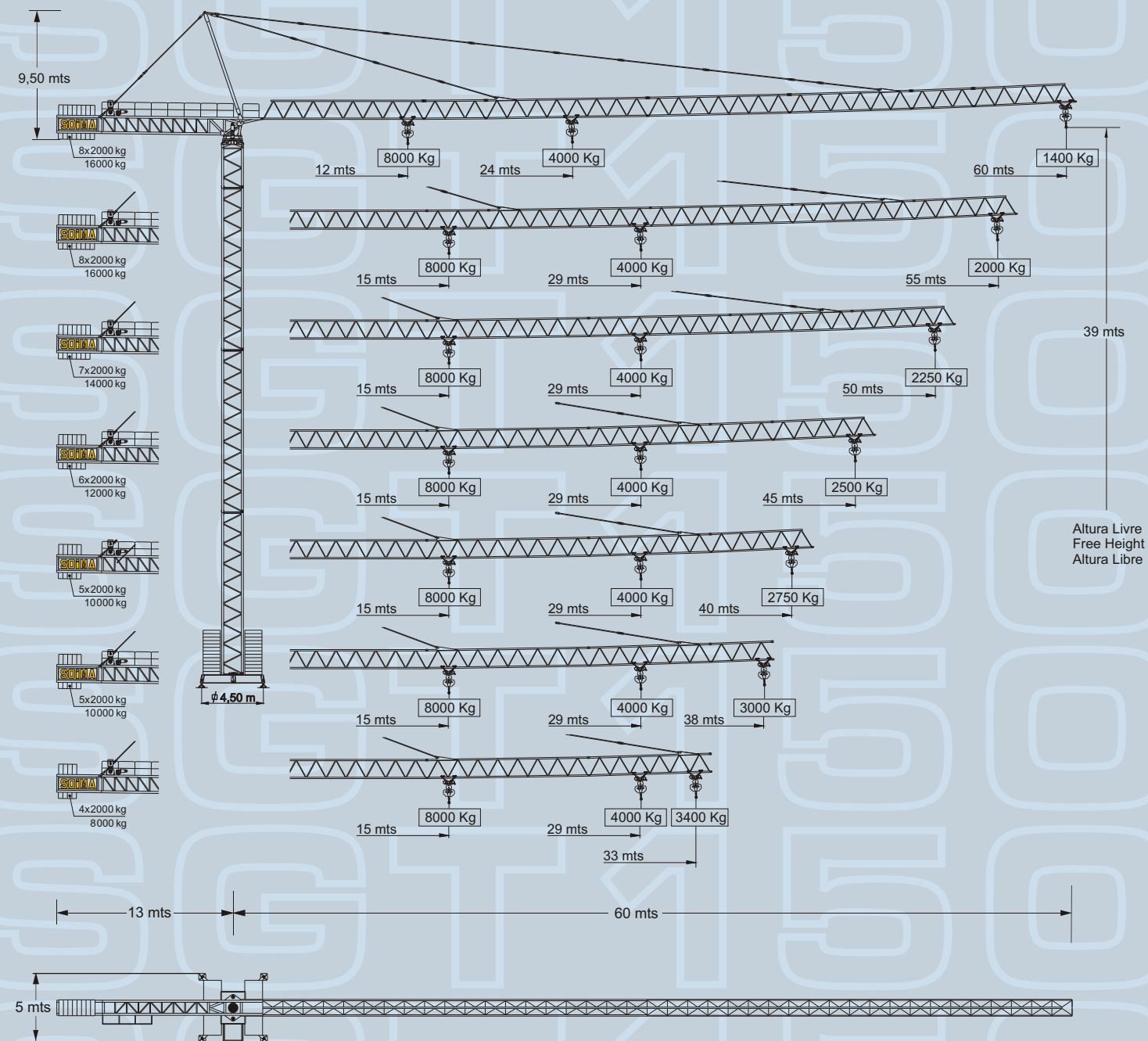


SGT 150

SGT 150

ELEMENTOS / Parts / Elementos

	A (mm)	B (mm)	C (mm)	Peso (Kg)
1° Tramo de Lança / Jib Section / Pluma	11920	1220	1400	1070
2° Tramo de Lança / Jib Section / Pluma	4645	1220	1400	375
3° Tramo de Lança / Jib Section / Pluma	11920	1220	1400	920
4° Tramo de Lança / Jib Section / Pluma	10465	1220	1400	580
5° Tramo de Lança / Jib Section / Pluma	9010	1220	1400	535
6° Tramo de Lança / Jib Section / Pluma	4650	1220	1400	270
7° Tramo de Lança / Jib Section / Pluma	7565	1220	1400	410
Tramo de Torre 12 mts Tower Section / Tramo	12000	1590	1590	3450
Tramo de Torre 6 mts Tower Section / Tramo	6095	1590	1590	1800
Tramo de Torre 3 mts Tower Section / Tramo	3142	1590	1590	980
Suporte Contra-Pesos Counter Weights Support/ Suporte Contra Pesos	3260	1780	1300	920
Contralança / Counter Jib / Contrapluma	11950	1930	2710	7710
Cabeçote / Headstock / Cabeçote	825	1940	1860	2700
Chassis / Basis Frame / Chasis	6620	500	950	1850
Chassis / Basis Frame / Chasis	3110	500	950	950
Contrapesos / Counterweights / Contrapesos	1160	330	2950	2000



DC - 150/03.2003



Sujeito a modificações / subject to modification / modificaciones reservadas

SOCIEDADE INDUSTRIAL DE MÁQUINAS, SA
 GRUAS EQUIPAMENTOS PARA CONSTRUÇÃO CIVIL
Edifício SOIMA - Viso
 Apartado 143
 3501-903 VISEU - PORTUGAL
Telef.: 351 232 470530
Assistência: 351 232 470550
Fax: 351 232 470539
 www.soima.com • info@soima.com



AGENTE / DEALER / AGENTE:

Design e Impressão: Tip. Beira Alta - 232 424 258

Grua Torre
Tower Crane
Grua Torre



Courtesy of Crane Market

CARACTERÍSTICAS / Characteristics / Características

MOVIMENTO Motions / Movimiento	POT. MOTORES Motor's power / Pot. de motor	VELOCIDADE Speed / Velocidad
ELEVAÇÃO Hoisting/Elevación	18,5 Kw	0-100 m / min
DISTRIBUIÇÃO Trolleying/Distribución	4 Kw	0-70 m / min
ORIENTAÇÃO Slewing/Orientación	2x4 daN.m	0-0,8 m / min
TRANSLAÇÃO (Opção/Option/Opción) Travelling/Translación	2x4 Kw	15 m / min

POTÊNCIA TOTAL / Power Supply / Potencia Eléctrica	50 KVA
TENSÃO / Voltage / Tensión	400 V ± 5% (50 Hz)

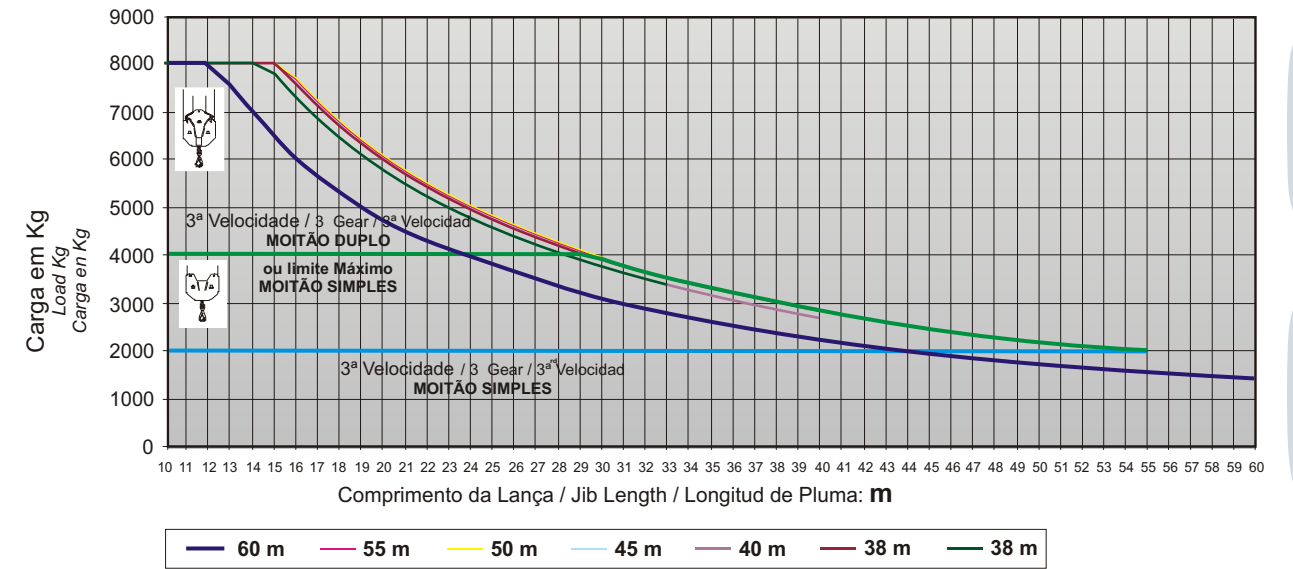
REAÇÕES / Reactions / Reacciones

A			B			C		
H m	Z Kn	P Kn	H m	Z Kn	P Kn	H m	P Kn	T Kn
Até 21	500 (50 000 Kg)	516	Até 21	500 (50 000 Kg)	516	Até 21	680	479
24/27	600 (60 000 Kg)	558	24/27	600 (60 000 Kg)	558	24/27	706	497
30/33	700 (70 000 Kg)	603	30/33	700 (70 000 Kg)	603	30/33	738	521
36/39	800 (80 000 Kg)	650	36/39	800 (80 000 Kg)	650	36/39	776	550

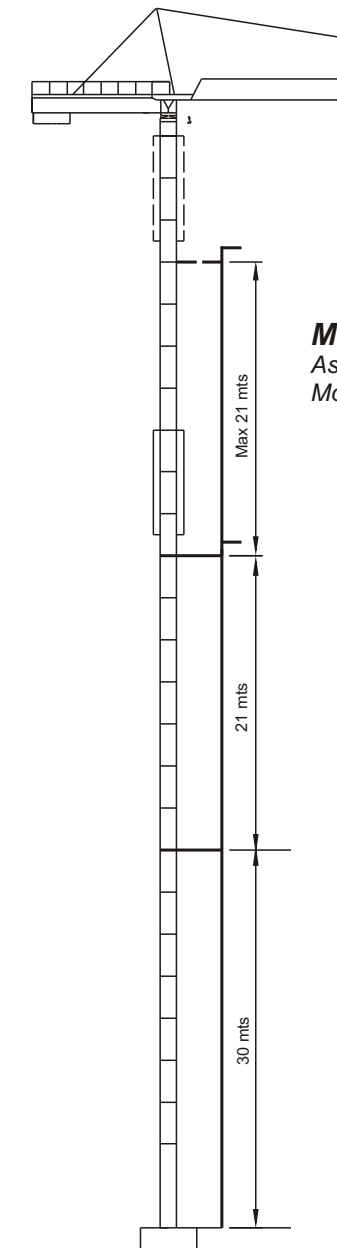
1 Kn = 100 Kg

Consultar o Manual de Montagem para Cálculo e Configuração das Sapatas
Consult Instructions Handbook for concrete footing design and configuration
Consultar el Manual de Montaje para Cálculo e Configuración de las Sapatas

DIAGRAMA DE CARGAS / Load Diagram / Diagrama de Cargas



OPÇÕES DE MONTAGEM
Setting Up Options / Opciones de Montaje



Montagem com Ancoramento
Assembly with Anchoring
Montaje con Anclaje